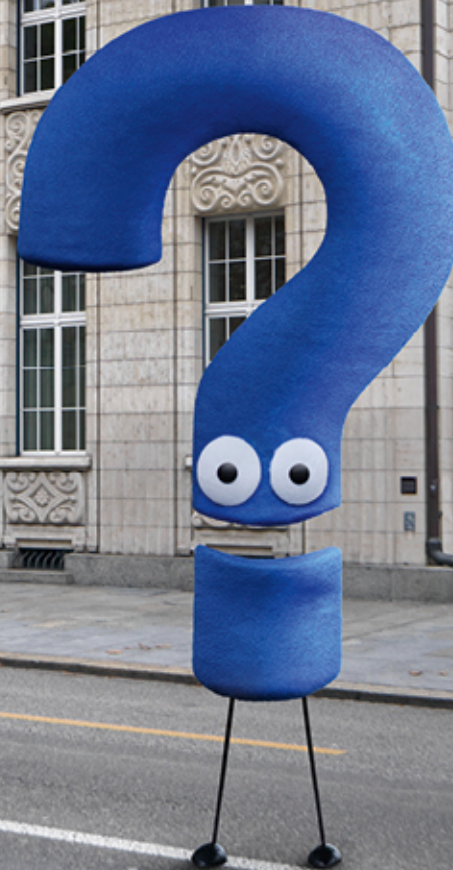


# Kanton Aargau: Standortqualität, Steuern und Kantonsfinanzen

**Zusammenfassung  
NAB Regionalstudie 2011**

09.11.2011

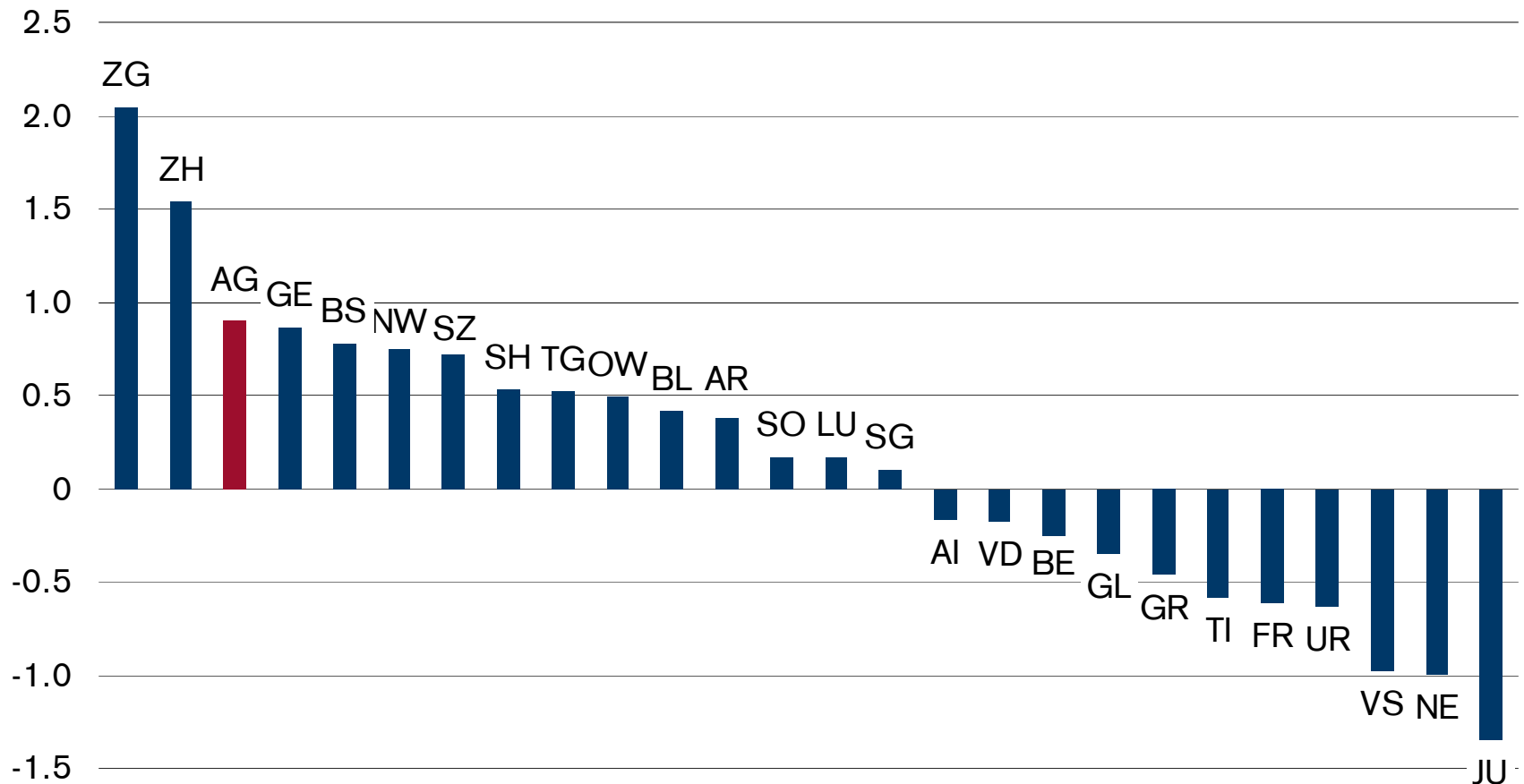


Wir lösen das. | [nab.ch](http://nab.ch)



# 1 Standortqualität: Schweizer Kantone 2011

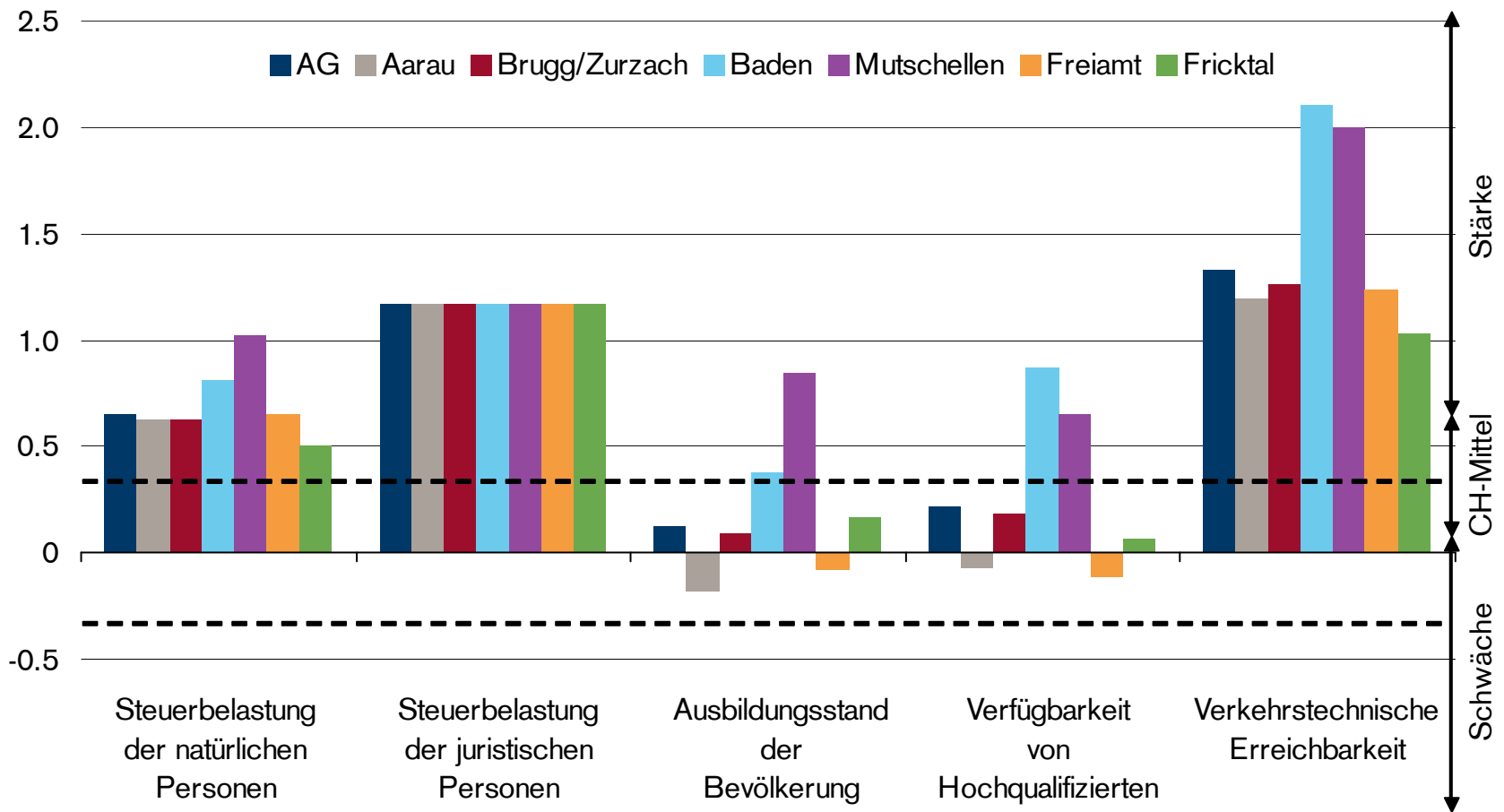
Synthetischer Indikator, CH = 0, Steuerbelastung für das Jahr 2010



Quelle: Credit Suisse Economic Research

# 1 Standortqualität: Komponenten 2011

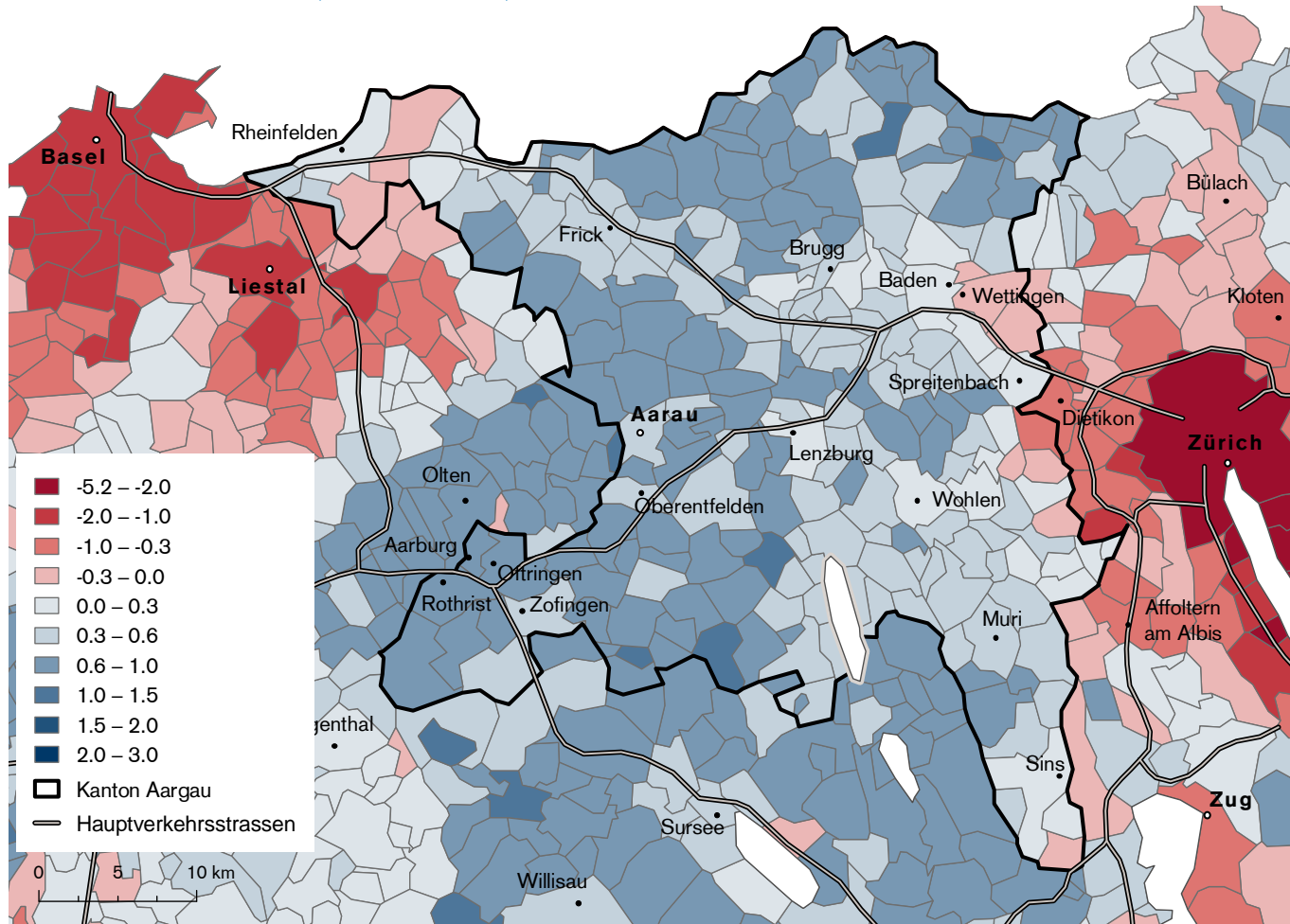
Synthetischer Indikator, CH = 0, Steuerbelastung für das Jahr 2010



Quelle: Credit Suisse Economic Research

# 1 Wohnattraktivität: Frei verfügbares Einkommen

Synthetischer Indikator, CH = 0; inklusive Pendelkosten

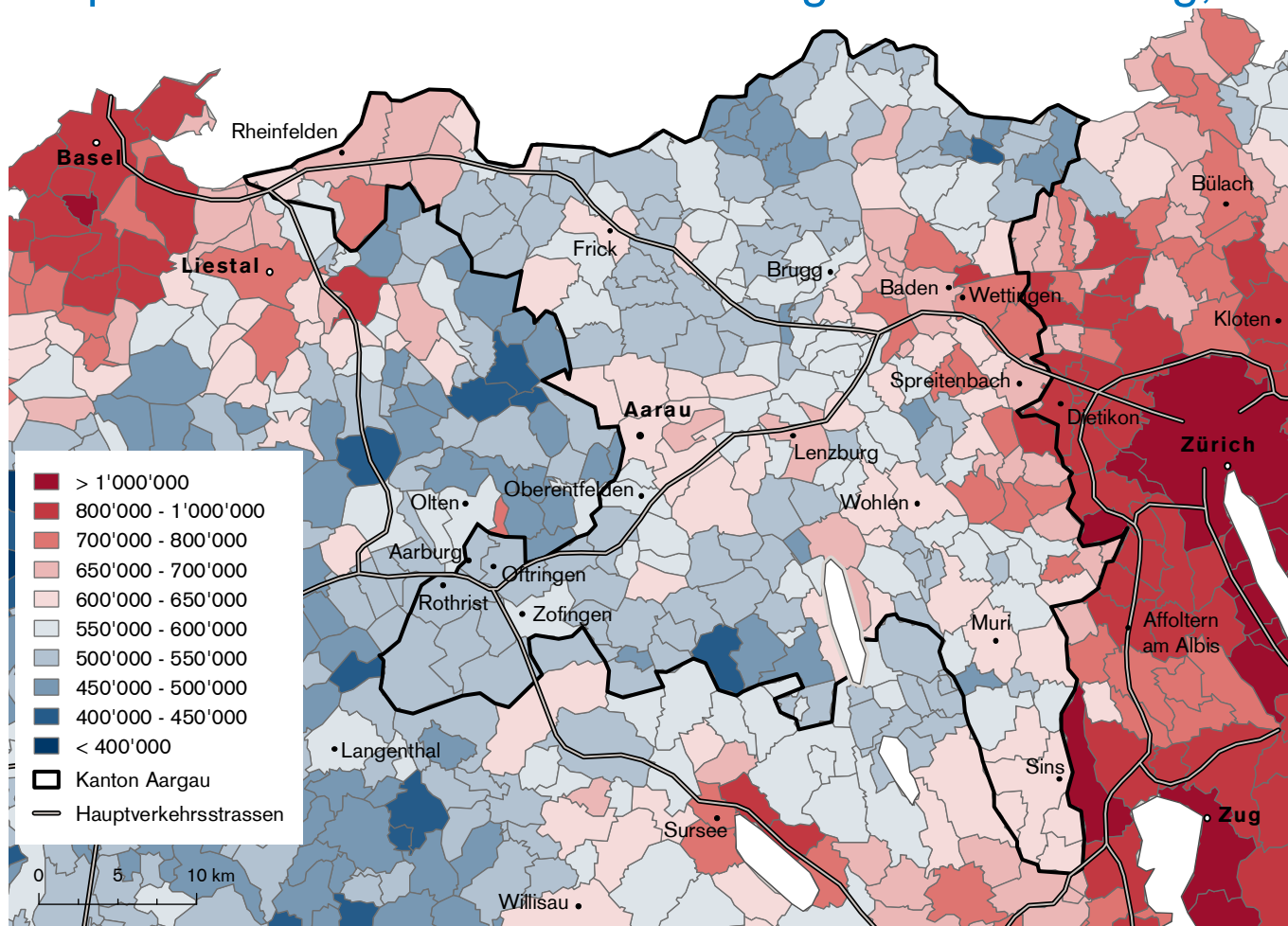


Quelle: Bundesamt für Statistik, Geostat, DDS, Credit Suisse Economic Research



# 1 Wohnattraktivität: Preise Stockwerkeigentum

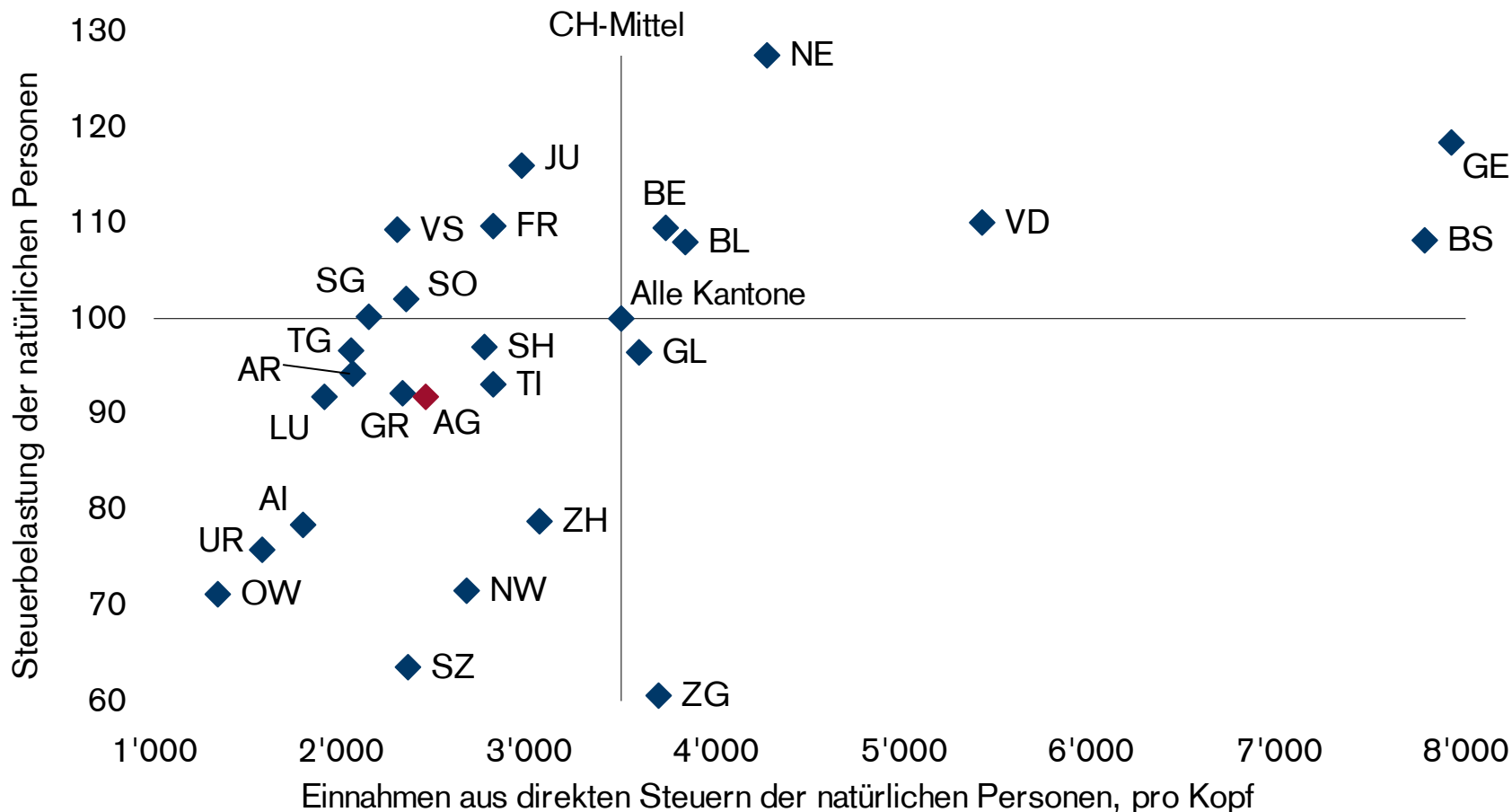
Transaktionspreis einer durchschnittlichen Eigentumswohnung; in CHF



Quelle: Wüest & Partner, Geostat, DDS

# 2 Steuern: Natürliche Personen

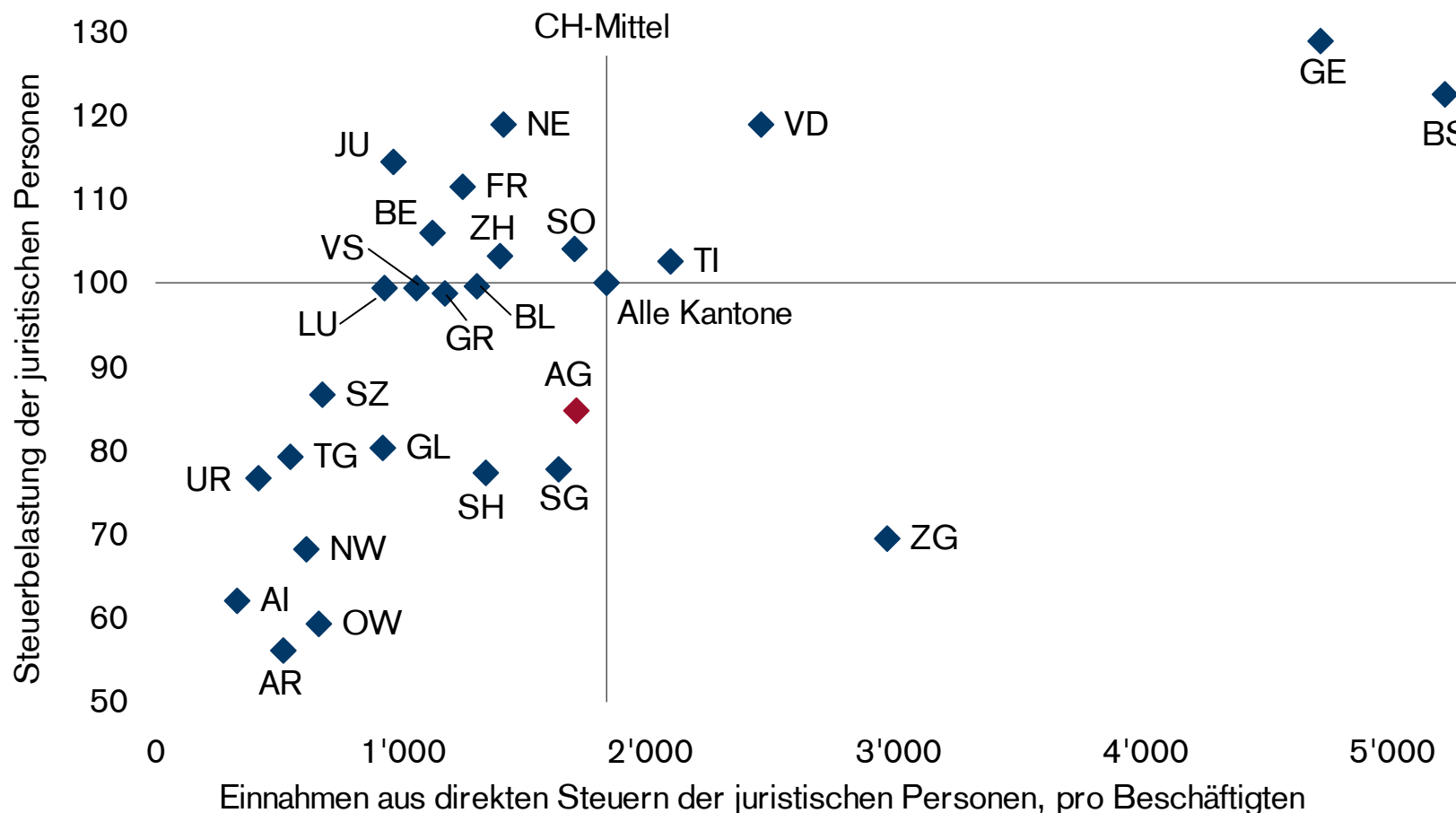
Steuerbelastung: synthetischer Index, CH = 100; Steuererträge in CHF; 2009



Quelle: Eidgenössische Finanzverwaltung, Credit Suisse Economic Research

## 2 Steuern: Juristische Personen

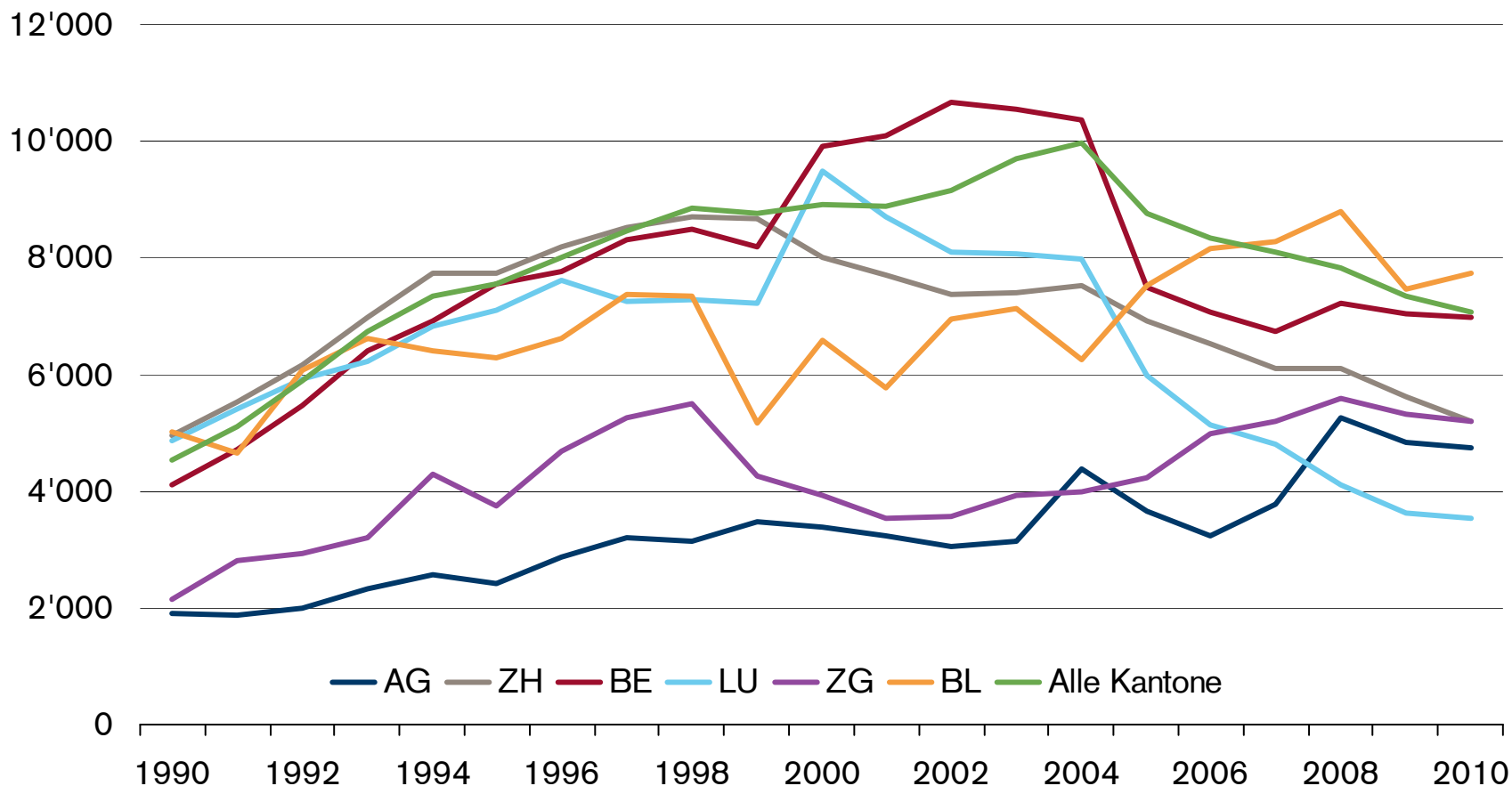
Steuerbelastung: synthetischer Index, CH = 100; Steuererträge in CHF; 2009



Quelle: Eidgenössische Finanzverwaltung, Credit Suisse Economic Research

# 3 Kantonsfinanzen: Bruttoschuld pro Kopf

in CHF, Schätzung Credit Suisse Economic Research



Quelle: Eidgenössische Finanzverwaltung, Credit Suisse Economic Research