

NAB Obligationen CHF

Klasse: B

Schweiz/September 2020

Anlagepolitik

Die Investitionen werden primär in CHF-denominierte festverzinsliche Wertpapiere mit Investment-Grade-Qualität von schweizerischen und ausländischen Schuldern getätigt. Das Anlageziel des Fonds besteht in der Erzielung angemessener Erträge durch die Teilnahme am Schweizerfranken-Obligationenmarkt.

Fondsdaten

Fondsmanager	Benjamin Müller, Michal Novak
Fondsmanager seit	01.01.2012, 01.06.2019
Standort Fondsmanager	Brugg, Brugg
Fondsdomizil	Schweiz
Fondswährung	CHF
Ende des Geschäftsjahres	30. September
Fondsvermögen (in Mio.)	363.18
Emissionsdatum	04.05.2015
Management Fee in % p.a.	0.45
TER (per 30.09.2019) in %	0.65
Benchmark (BM)	SBI AAA-BBB (TR)

Anteilsklasse	Tranche B (thesaurierend)
Währung der Anteilsklasse	CHF
ISIN	CH0266404075
Valoren-Nr.	26640407
Nettoinventarwert (NAV)	100.44
52-Wochen-Hoch	103.17
52-Wochen-Tief	96.04

Laufzeit und Rendite

Bruttoperfeuilerrendite in %	0.08
Modified Duration in Jahren	7.33

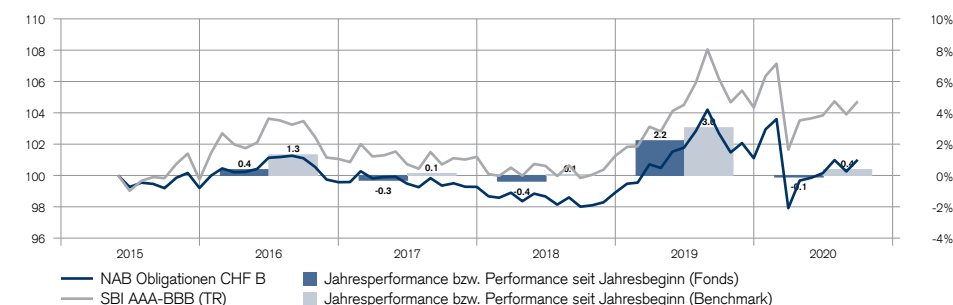
Marktkommentar

Die im Berichtsmonat ansteigende Volatilität an den Finanzmärkten, ausgelöst durch den erneuten rapiden Anstieg der Fallzahlen des Coronavirus' und Debatten rund um die US-Präsidentenwahl, führte zu einer vorübergehenden Flucht in sichere Anlagen wie Schweizer-Franken-Anleihen. Der dadurch ausgelöste Nachfrageeffekt liess die Zinskurve auf allen Laufzeiten zurückgehen und leicht abflachen. Trotz der kürzeren Kapitalbindungsdauer des Fonds gegenüber der Benchmark konnte eine ansprechende absolute Rendite erzielt werden.

Bedeutende Transaktionen

Käufe	Verkäufe
0.13% Swisscom 2031	0.875% KUNTA 2023
0.125% PSHYPO 2033	0.50% Swisscom 2029
1.25% Syngenta 2023	-

Netto-Performance in CHF (zurückgesetzt auf Basis 100) und Jahresperformance



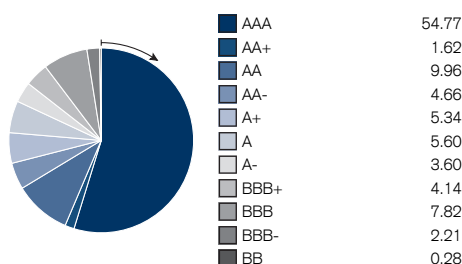
Historische Performanceangaben und Finanzmarktsszenarien sind keine verlässlichen Indikatoren für zukünftige Ergebnisse. Bei den Performanceangaben sind die bei Ausgabe und Rücknahme von Fondsanteilen erhobenen Gebühren und Kosten nicht berücksichtigt.

Netto-Performance bis 30.09.2020	1 Monat	3 Monate	6 Monate	1 Jahr	3 Jahre	5 Jahre	3 Jahre	5 Jahre
	%	%	%	%	%	%	% p.a.	% p.a.
Fonds CHF	0.74	0.85	3.15	-1.65	1.66	1.83	0.55	0.36
Benchmark CHF	0.80	0.86	3.04	-1.37	4.00	4.91	1.31	0.96
Netto-Performance Kalenderjahr								
	2015	2016	2017	2018	2019	2019	YTD	
	%	%	%	%	%	%	%	
Fonds CHF	-	0.37	-0.30	-0.36	2.22	-0.10		
Benchmark CHF	-	1.32	0.13	0.07	3.05	0.38		

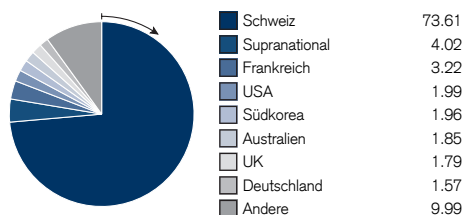
Währungen in %

	vor Absicherung	nach Absicherung
CHF	100.00	100.00

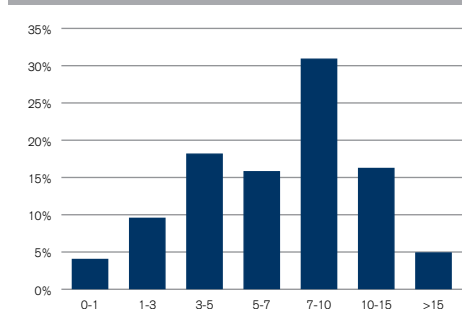
Kredit-Ratings in %



Länder in %



Restlaufzeiten in Jahren



Grösste Positionen

	Coupon %	Fälligkeit	in % d. Vermög.
Schweiz	0.000	26.06.34	2.17
Swiss Confederation		22.06.29	2.17
Pfandbriefbank	1.375	20.09.29	1.88
Schweizerischer Hypothekarinstitute			
Pfandbriefzentrale Schweizer Kantonalbanken	1.625	31.10.24	1.51
Schweiz	0.000	24.07.39	1.46
Genossenschaft	0.320	09.05.36	1.45
Emissionszentrale			
Pfandbriefbank Schweizerischer Hypothekarinstitute	0.250	26.04.34	1.43
Swiss Car ABS	0.120	18.04.21	1.37
Swiss Credit Card Ins.	0.100	15.06.23	1.37
Swiss Auto	0.150	23.03.22	1.36
Total			16.17

Vermögensaufteilung in %

Covered Bonds / ABS	37.45
Staatsanleihen	19.20
Sovereign/Agencies	16.47
Bank- und Versicherungsanleihen	12.47
Industrieanleihen	12.42
Versorgungsbetriebe	1.99
Zahlungsmittel / -äquivalente	0.00
Total	100.00

Fondsstatistik

	3 Jahre	5 Jahre
Annualisierte Volatilität	4.31	3.48
Tracking Error, annualisiert	0.71	1.11
Alpha	-0.05	-0.03
Beta	0.95	0.85
Sharpe Ratio	0.29	0.31
Information Ratio	-1.07	-0.54
Korrelation zum Benchmark	0.99	0.96
Maximaler Verlust	-6.03	-6.03

Schweizer Anlagefonds, von der FINMA reguliert. Fondsleitung ist die Credit Suisse Funds AG, Zürich; Depotbank und Hauptzahlstelle die CREDIT SUISSE (Schweiz) AG, Zürich. Historische Performanceangaben sind keine Garantie für zukünftige Erträge. Der Wert der Fondsanteile sowie die Erträge des Fonds können zu-, aber auch abnehmen und können nicht garantiert werden. Bei der Rückgabe der Fondsanteile kann der Investor eventuell weniger Geld zurückbekommen, als er ursprünglich investiert hat. Die Performanceangaben lassen die bei der Ausgabe und Rücknahme der Anteile erhobenen Kommissionen und Kosten unberücksichtigt. Alle Performanceangaben, welche nicht in der Fondswährung angegeben sind, wurden durch Umrechnung ermittelt. Die Zusammensetzung von Customised Benchmarks sowie ergänzende Erläuterungen zu verknüpften Benchmarks sind aus den Rechenschaftsberichten ersichtlich. Wenn ein Fonds im Ausland investiert, können die Vermögenswerte zusätzlich Wechselkursschwankungen unterliegen. Datenquelle für die Performance- und Sektorindizes ist Lipper, ein Unternehmen von Reuters. Die Performanceangaben werden auf Basis der Nettovermögenswerte mit reinvestierten Dividenden berechnet. Die Total Expense Ratio (TER) bezeichnet die Gesamtheit derjenigen Kommissionen und Kosten, die laufend dem durchschnittlichen Fondsvermögen belastet werden (Betriebsaufwand). Der Wert (ex ante) wird in einem Prozentsatz des Fondsvermögens ausgedrückt und antizipiert den Durchschnitt der kommenden zwölf Monate bei gleichbleibenden Voraussetzungen. Wenn nicht ausdrücklich anders erwähnt, sind alle Daten ungeprüft. Dieses Dokument stellt weder ein Angebot noch eine Aufforderung zum Kauf von Anteilen des Fonds dar. Fondsanteile dürfen nur gezeichnet werden, wenn der Fonds in der Schweiz zum Vertrieb zugelassen ist. Zeichnungen sind nur auf Basis des aktuellen Verkaufsprospektes und des letzten Jahresberichts (bzw. Halbjahresberichts, falls dieser aktueller ist) gültig. Fondsleitung ist die Credit Suisse Funds AG, Zürich. Depotbank ist die Credit Suisse (Schweiz) AG, Zürich. Der Prospekt, das Reglement sowie die Jahres- und Halbjahresberichte und/oder das Dokument mit den wesentlichen Anlegerinformationen (Key Investor Information Document, KIID) können bei in allen gesprochenen Sprachen und in Englisch der Neuen Aargauer Bank, Brugg, und bei der Credit Suisse Funds AG, Zürich, kostenlos bezogen werden. Copyright © 2020 Credit Suisse Group AG und/oder mit ihr verbundene Unternehmen. Alle Rechte vorbehalten.